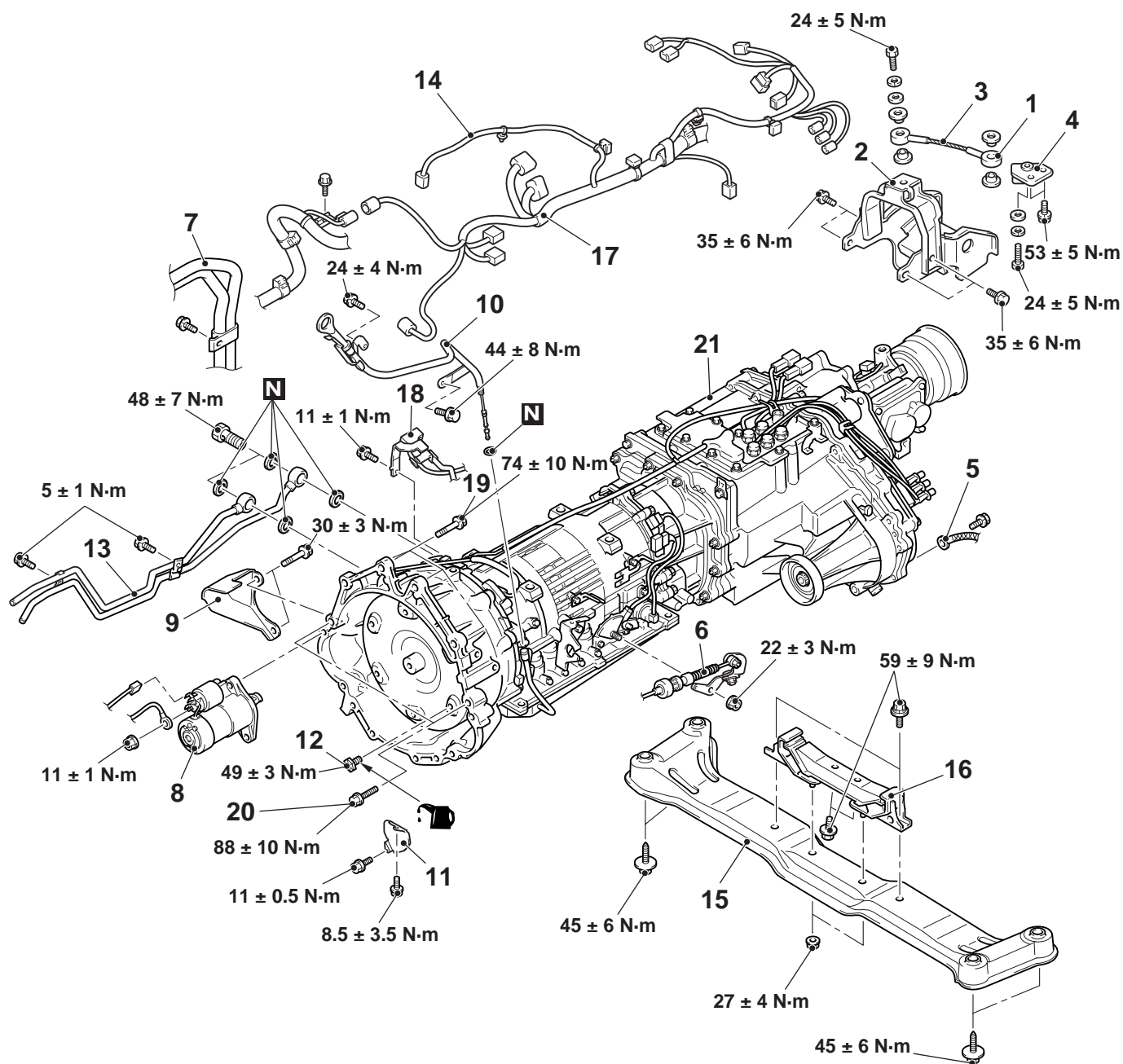


变速器总成

拆卸与安装

M1231117000249

- 拆卸前与安装后操作
- 拆卸与安装底部滑动保护板、发动机舱前底盖和发动机舱后底盖（参阅第 51 组 – 底盖）。
 - 排空和重新加注 A/T 工作液（参阅 P.23A-125）。
 - 排空和重新加注分动器油（参阅 P.23A-128）。
 - 拆卸与安装前排气管、前催化转化器、排气支架和仪表板隔热板（参阅第 15 组 – 排气管、主消音器和催化转化器）。
 - 拆卸与安装前后传动轴（参阅第 25 组 – 传动轴）。
 - 拆卸与安装散热器冷凝器箱（参阅第 14 组 – 散热器）。
 - 拆卸与安装进气道 A（参阅第 15 组 – 空气滤清器）。
 - 拆卸与安装散热器遮罩（参阅第 14 组 – 散热器）。



AC607407AB

拆卸步骤

1. 张紧线连接
2. 动态减振器
3. 张紧线
4. 张紧线支架
5. 接地连接
6. 变速器控制拉线连接
7. 加热器软管连接
8. 起动机
9. 隔热罩
10. 油位计总成
11. 离合器壳盖
12. 驱动盘连接螺栓

<<A>>

拆卸步骤 (续)

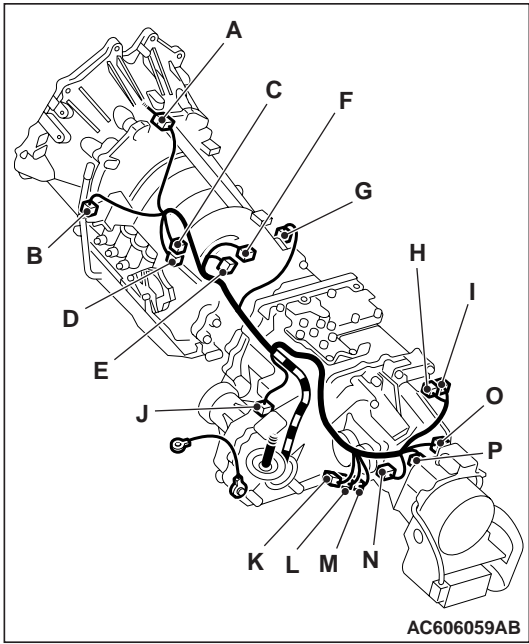
13. A/T F 冷却器管连接
14. 变速器线束连接器连接
15. 使用变速器专用千斤顶支撑变速器
16. 变速器支架中央横梁总成 (参阅第 32 组 - 横梁)。
17. 变速器线束连接
18. 通气软管连接
19. 变速器上部连接螺栓
20. 变速器下部连接螺栓
21. 变速器总成

>>A<<

<>

拆卸辅助要点

<<A>> 断开变速器线束插接器



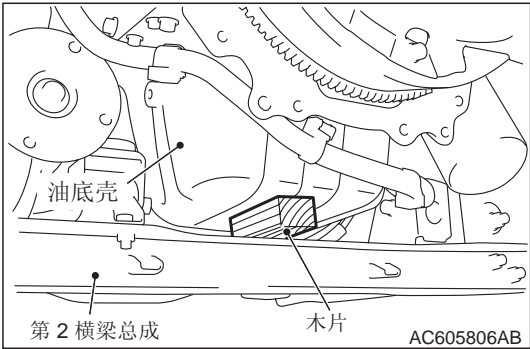
- 1. 将变速器降低至可以断开变速器线束插接器的位置，然后断开插接器。
- 2. 放置断开的变速器线束，使其仍在车身上。

代码	插接器名称
A	变速器线束和蓄电池线束
B	输入轴转速传感器
C	氧传感器（左气缸组：后）
D	氧传感器（右气缸组：后）
E	抑制开关
f	A/T 控制电磁阀总成
G	输出轴转速传感器
H	2WD 工作检测开关
I	4LLc 检测开关
J	前传动轴速度传感器
K	中央差速器锁检测开关
L	4H 检测开关
M	2WD/4WD 检测开关

代码	插接器名称
N	换挡促动器
O	后传动轴速度传感器
P	车速传感器

<> 拆卸变速器总成

⚠ 注意

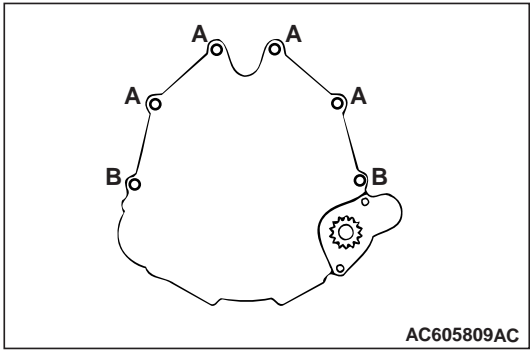


为防止拆下变速器总成时发动机总成出现明显倾斜，将一块木头放置在 2 号横梁总成与油底壳之间，以固定发动机总成。

安装辅助要点

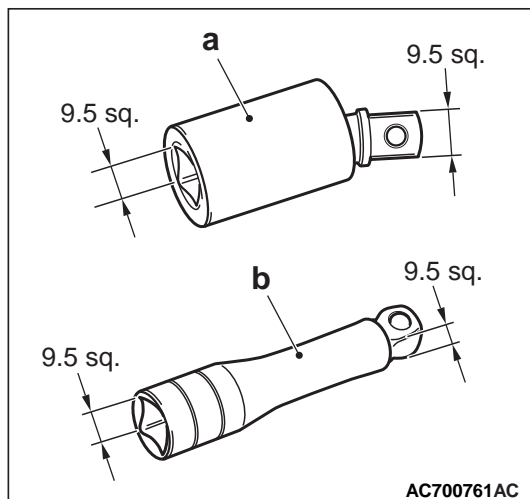
>>A<< 变速器下部连接螺栓 / 安装变速器下部连接螺栓

固定螺栓的尺寸有所不同。所以一定不要将其混淆。



螺栓	d × l mm
A	12 × 40
B	12 × 55

>>B<< 安装驱动盘连接螺栓



1. 暂时拧紧所有驱动盘连接螺栓，直至螺栓表面与驱动盘完全接触。
2. 将所有驱动盘连接螺栓拧紧至规定力矩。

紧固扭矩：56 ± 3 N · m

注：使用推荐工具 [9.5 sq. 挠性球节 (KTC 销售，型号编号 BJF20< 图中 a>) 或 9.5 sq. 延长杆 (活动头式) (KTC 销售，型号编号 BE3-030JW< 图中 b>)] 可以很容易地将驱动盘连接螺栓拧紧到规定力矩。